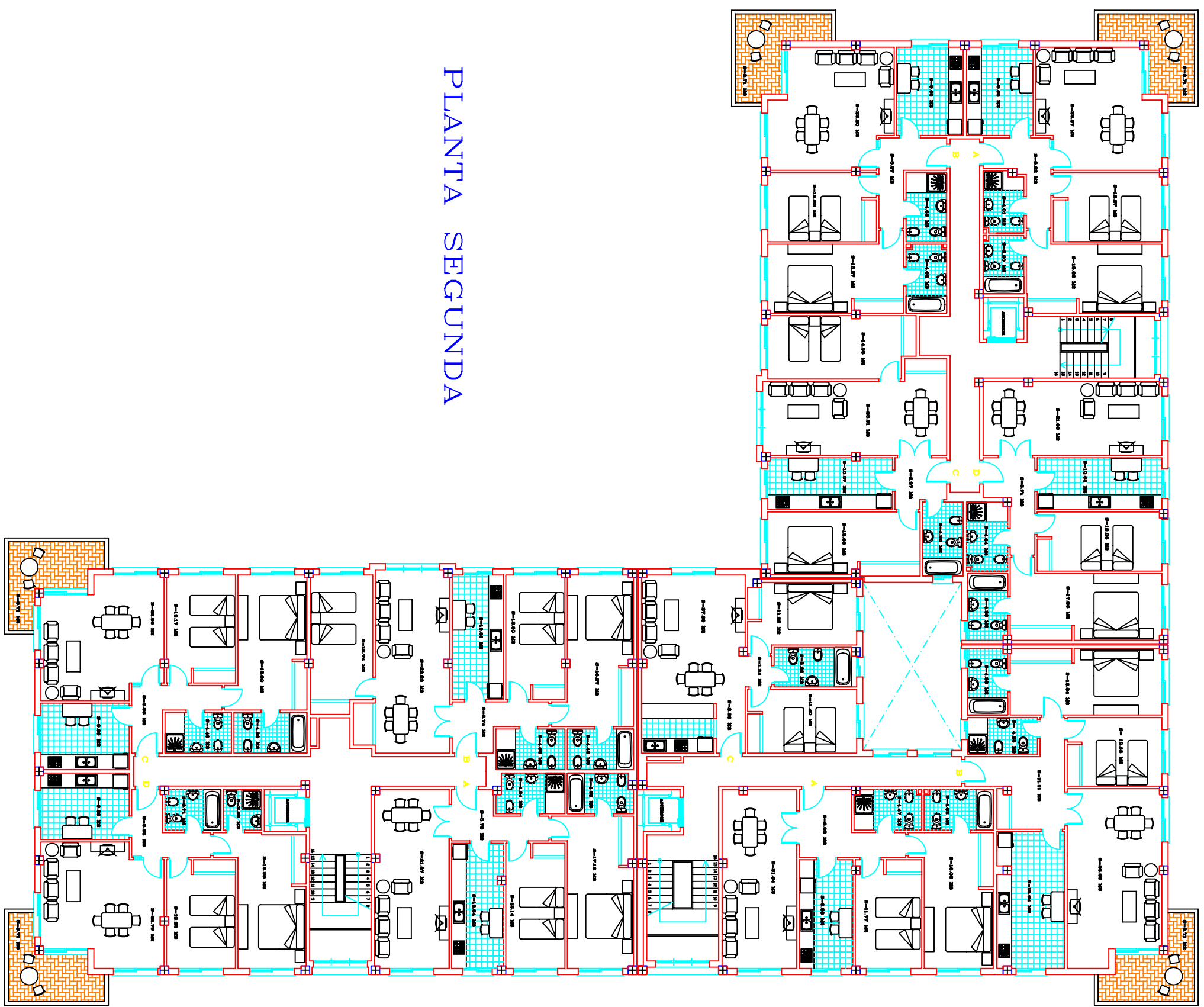


# PLANTA SEGUNDA



ESTUDIO DE SUPERFICIES					
ITEM	U. MED.	AREA PERIMETRO	AREA CONSTRUCION	AREA PERIMETRO + CONSTRUCION	AREA PERIMETRO + CONSTRUCION + EQUIPAMIENTO
<b>PLANTA PRIMERA</b>					
LOCAL	1200/78	1318,28	1318,28		
<b>FORJAL 1°</b>					
<b>PLANTA PRIMERA</b>					
A	8712	88,83	100,14	288,02	
B	9183	100,17	120,09		
C	7648	80,07	98,81	28,86/2	
D	7231	81,84	88,88	28,87/2	
<b>PLANTA SEGUNDA</b>					
A	7829	88,83	100,14		
B	9183	100,17	120,09		
C	7648	80,07	98,81	8,71/2	
D	7231	81,84	88,88	8,71/2	
<b>PLANTA TERCERA Y CUARTA</b>					
A	7829	88,83	100,18	8,81/2	
B	9183	100,20	120,02		
C	7648	80,07	98,81	28,87/2	
D	7231	81,84	88,88	28,87/2	
<b>FORJAL 2°</b>					
<b>PLANTA PRIMERA</b>					
A	7828	84,83	98,83	33,02/2	
B	8824	100,40	117,28	27,18/2	
C	8948	87,74	78,82		
<b>PLANTA SEGUNDA</b>					
A	7828	84,83	98,83	8,71/2	
B	8824	100,40	117,28		
C	8948	87,74	78,82		
<b>PLANTA TERCERA Y CUARTA</b>					
A	7828	88,13	100,88	8,71/2	
B	8820	101,08	118,18	17,81/2	
C	8948	87,74	80,82		
<b>FORJAL 3°</b>					
<b>PLANTA PRIMERA</b>					
A	7446	83,82	98,18		
B	7527	88,83	8,71/2		
C	7387	82,84	88,79		
D	7828	88,88	100,81		
<b>PLANTA SEGUNDA</b>					
A	7446	83,82	98,18	8,71/2	
B	7527	88,83	8,71/2		
C	7387	82,84	88,79		
D	7828	88,88	100,81		
<b>PLANTA TERCERA Y CUARTA</b>					
A	7829	88,80	101,27	13,80/2	
B	7814	87,27	102,74	13,80/2	
C	7387	82,84	88,79		
D	7827	88,89	101,14		
<b>TERMINOS COMPLEMENTARIOS</b>					
PLANTA 1°			501,88		
CUARTERA			13,80		
TOTAL VARIACION		4481,24	142		
TOTAL TERMINOS CUARTERA		108,17	142		
TOTAL LOCAL		1318,28	142		
TOTAL EQUIPAMIENTO		2886,87	142		